

# ZELTE

## vergleich & optionen



### ZELTE ALU

Aluminiumrahmen

40 mm Aluminium-Sechskantrohre

Transporttasche mit Rädern

Verschließbare Clips an den Füßen des Rahmens zum Aufstellen

Höheres Preislevel

Maße und Gewichte:

3 x 3 m → 20 kg

3 x 4,5 m → 25,4 kg

3 x 6 m → 32,4 kg

Druck ist B1 zertifiziert



### ZELTE STAHL

Stahlrahmen

30 mm weiß beschichtete abgerundete Vierkantrohre

Tragetasche

Große und einfache Druckknöpfe für schnellen Aufbau

Budgetfreundliches Preislevel

Maße und Gewichte:

3 x 3 m → 21,8 kg

3 x 4,5 m → 22,9 kg

Druck ist B1 zertifiziert



### Optionen



Zelt mit Canopy



Zelt mit Canopy und  
Halbwand



Zelt mit Canopy und  
Wand

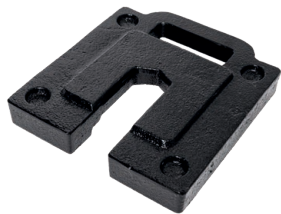


Zelt mit Canopy und  
mehreren Wänden

# ZELTE

## vergleich & optionen

### Zubehör



Stahlplatte 5 KG



Sandtasche



Flaggenhalter Zelt



Konnektor

### Für jeden Anlass geeignet

Aufmerksamkeit erregen, Interesse wecken, das Umfeld einnehmen und mit einem eindrucksvollen Zelt werben!

- Wetterbeständiges Signage
- Einfacher und schneller Aufbau
- Tragbare Outdoor-Produkte, die Sie problemlos von Veranstaltung zu Veranstaltung mitnehmen können

### TAGE DER OFFENEN TÜR



### SPORT EVENTS



### KAMPAGNEN & PROMOTIONS

